



Gobierno de Reconciliación
y Unidad Nacional

El Pueblo, Presidente!

2020
TE AMAMOS
NICARAGUA

PATRIA!
PAZI!
PERVENIR!

DEFENDIENDO HISTÓRICAMENTE
EL GASTO SOCIAL
(*especialmente Salud y
Educación*)

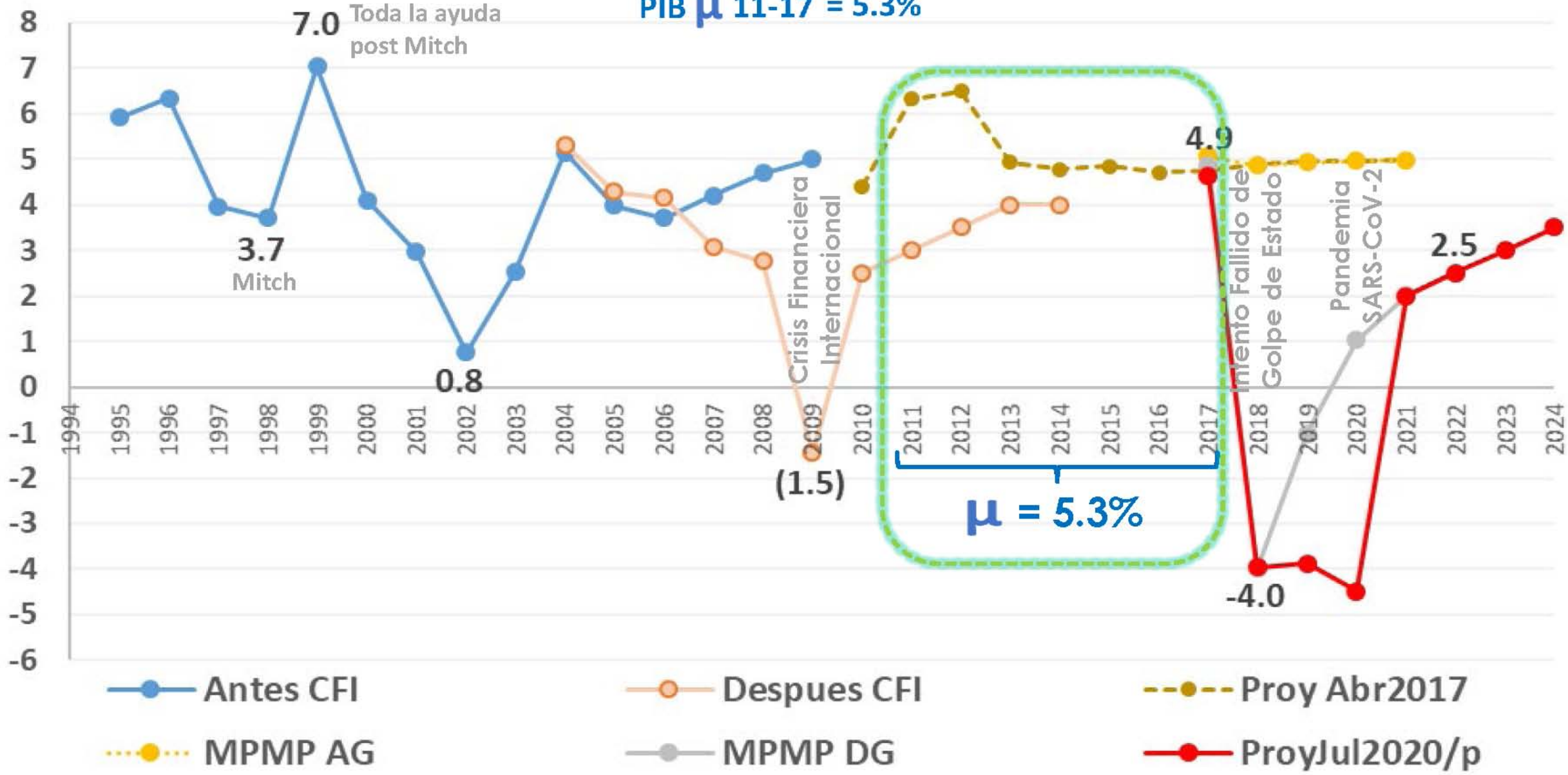
AÚN EN CONDICIONES DIFÍCILES

*Vamos
Adelante!*
CON AMOR,
ESPERANZA
Y ALEGRÍA!



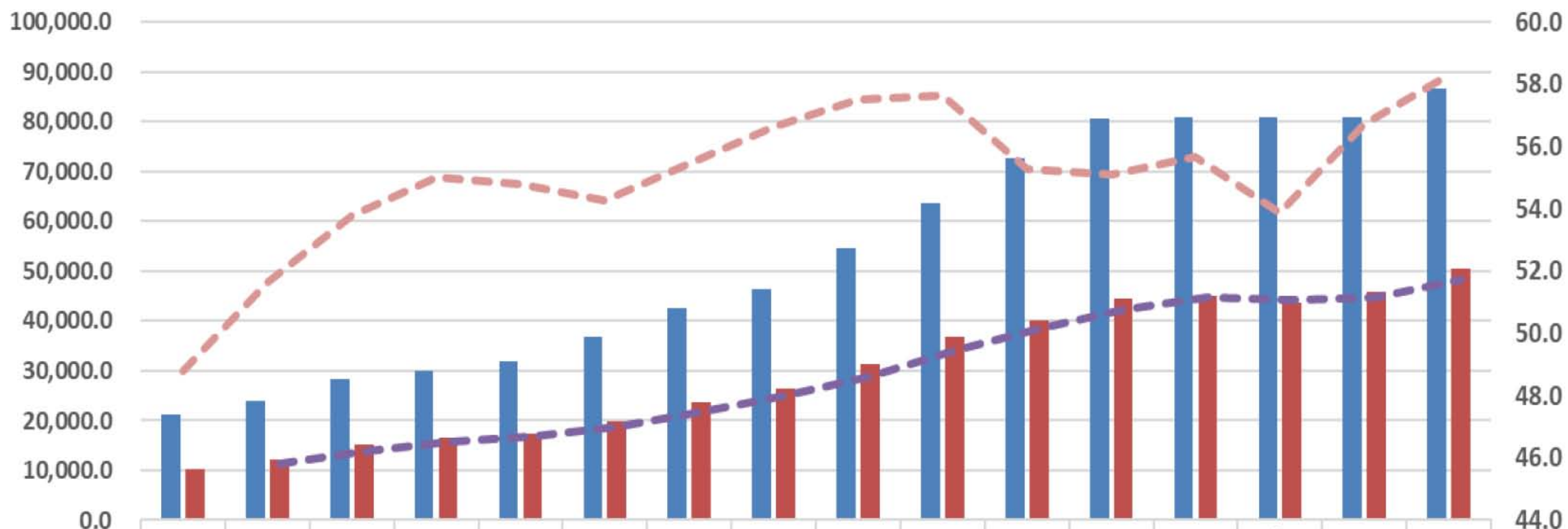
PROYECCIONES DE CRECIMIENTO DEL PIB

PIB μ 11-17 = 5.3%



EVOLUCIÓN DEL PESO DEL GASTO SOCIAL EN EL PGR

EN MILLONES DE C\$



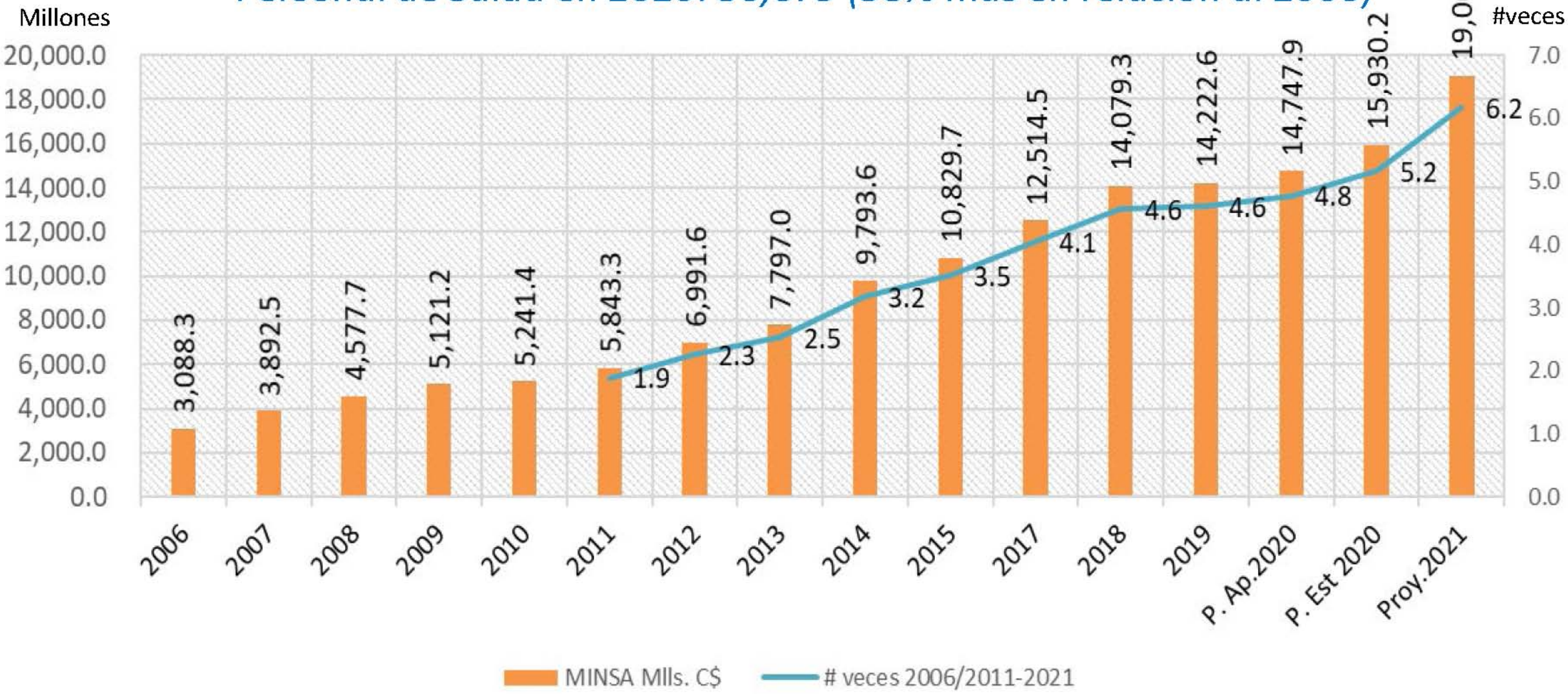
	2006	2007	2008	2009	2010	2011	2012	2013	2014	2015	2017	2018	2019	P. Ap.2020	P. Est 2020	Proy.2021
Gasto Total	21,157.9	23,819.3	28,182.3	29,870.6	31,762.6	36,698.8	42,490.7	46,513.2	54,639.3	63,640.7	72,772.0	80,474.1	80,780.9	80,814.6	80,901.6	86,508.3
Gasto Social	10,324.5	12,298.9	15,161.1	16,431.1	17,406.9	19,915.0	23,553.8	26,334.9	31,424.6	36,691.8	40,216.1	44,356.3	44,952.4	43,523.4	45,893.3	50,426.9
% gasto social/Total	48.8	51.6	53.8	55.0	54.8	54.3	55.4	56.6	57.5	57.7	55.3	55.1	55.6	53.9	56.7	58.3

■ Gasto Total
 ■ Gasto Social
 - - - % gasto social/Total
 - - - 2 per. media móvil (Gasto Social)

Ministerio de Salud 2006-2021

En Millones de C\$

Personal de Salud en 2020: 36,679 (58% más en relación al 2006)



Nicaragua enfrenta la Pandemia del COVID-19, con un sistema de salud fortalecido en Centroamérica.

RIN+



77 Hospitales



143 Centros de Salud



5 Centros Especializados



178 Casas Maternas



36,679 Trabajadores de la Salud



11,732 Camas para Hospitalización General



562 Camas de Cuidados Intensivos



449 Ventiladores



959 Monitores de Signos Vitales



574 Succionadores



546 Maquinas de Hemodialisis



1 Acelerador Lineal



82 Laboratorios Clínicos



14 Laboratorios Epidemiológico



1 Planta para la Fabricación de Vacunas



8 Nuevos hospitales construidos simultáneamente

Fuente: Ministerio de Salud (MINSA)

Cuarto ciclo de aplicación del BTI en Nicaragua



Para controlar las larvas del mosquito transmisor del **Dengue • Chikungunya • Zika**



**DEL 8 DE JUNIO
AL 19 DE JULIO**

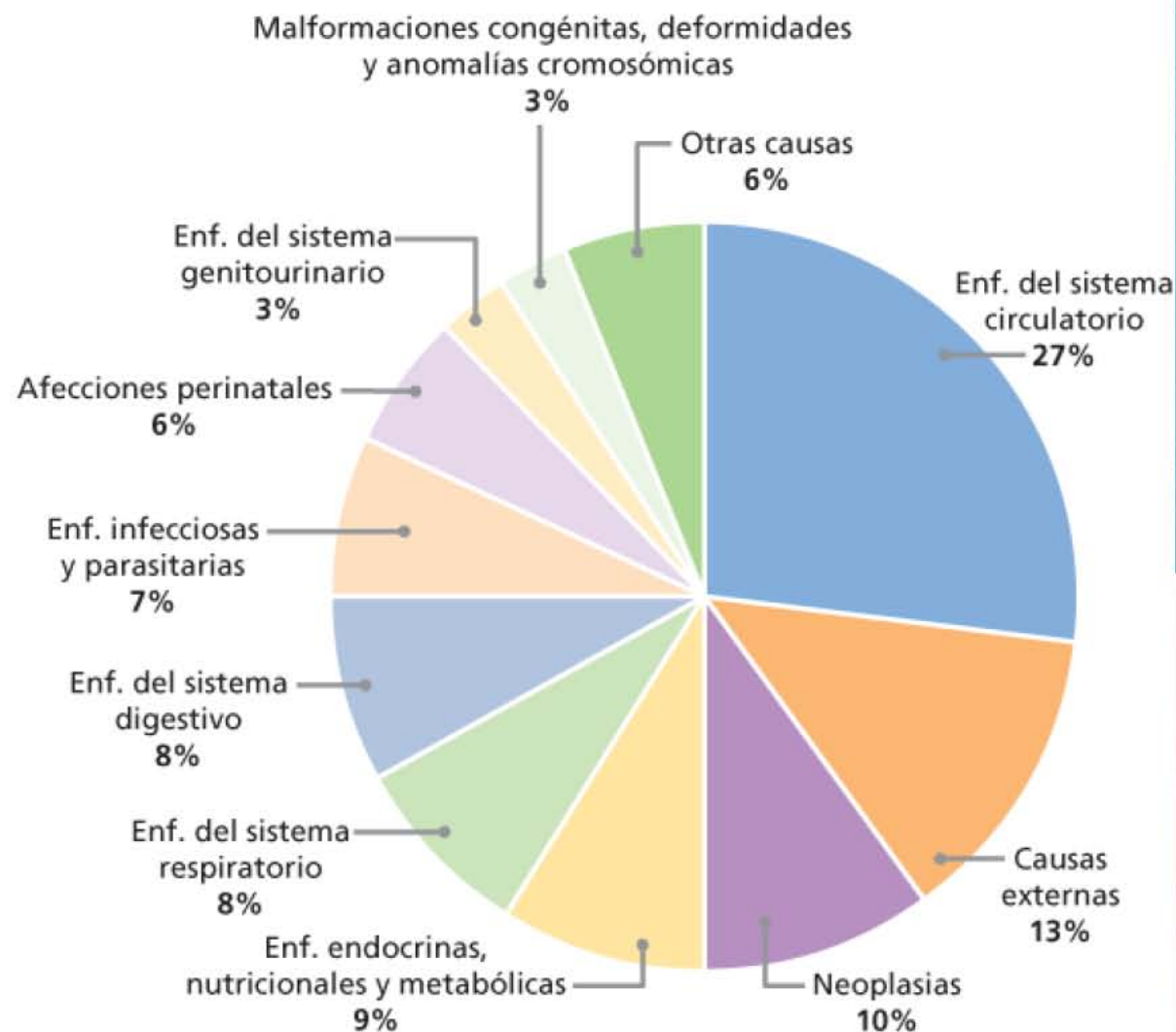
COBERTURA:



**1.2 MILLONES
DE VIVIENDAS**

@Barricada79

FUENTE: Cra. Rosario Murillo



**CON ELLAS, HEMOS ATENDIDO
2 MILLONES 149 MIL 659 PERSONAS
EN TODO EL TERRITORIO NACIONAL**

INVERSIONES EN INFRAESTRUCTURA PARA LA SALUD



Se han construido 19 Hospitales, eso explica la capacidad que hay de atender a la población.



2 Hospitales Nacionales, un Hospital Departamental y 16 Hospitales Primarios



18 Centros de Salud y 452 Puestos de Salud



128 Casas Maternas



Un Instituto de Medicina Natural y Terapias Complementarias y 15 Filiales de dicho Instituto.



188 Clínicas de Medicina Natural y Terapias Complementarias



70 Clínicas para la Atención del Dolor

#AVANCE

© ADELANTE SIEMPRE

GRAN FERIA DE SALUD



Gobierno de Reconciliación y Unidad Nacional

El Pueblo, Presidente!

MINISTERIO DE SALUD
SILAIS CHONTALES

25
Julio

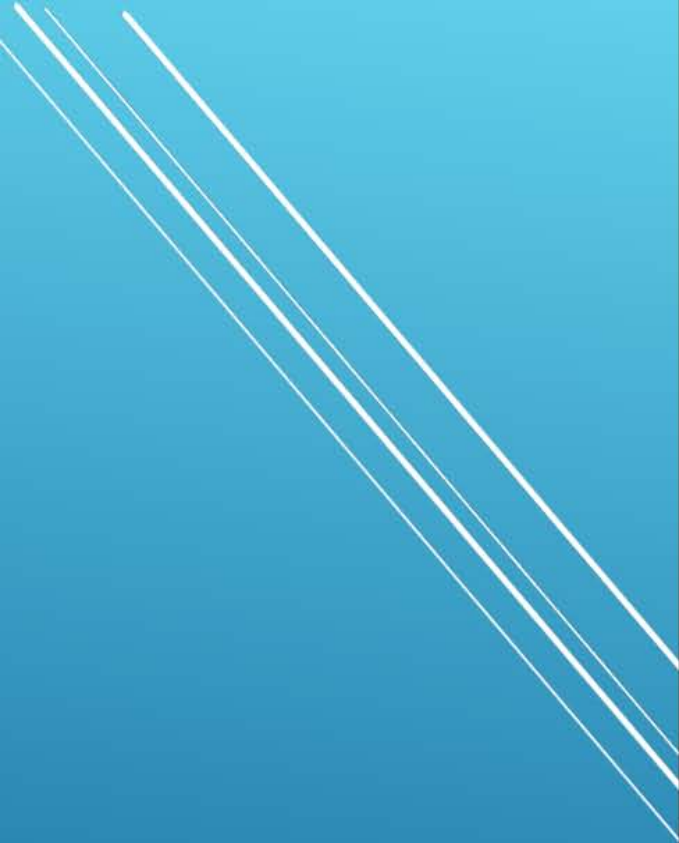
9 AM



Consulta especializada

- Medicina Interna
- Ginecología
- Pediatría
- Cirugía
- Ortopedia

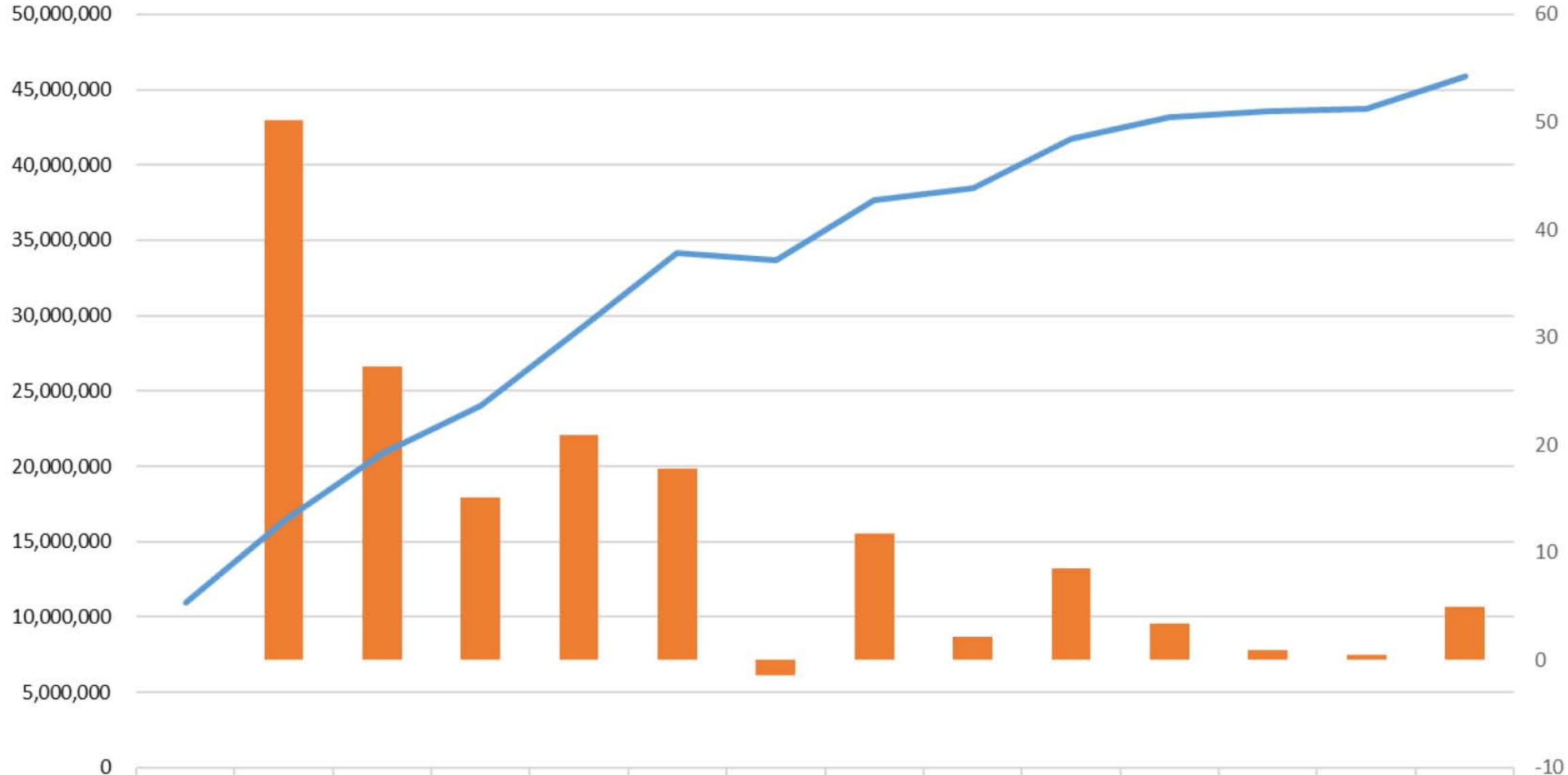
Lugar:
puesto de salud
de Tamanes



Recetas Despachadas

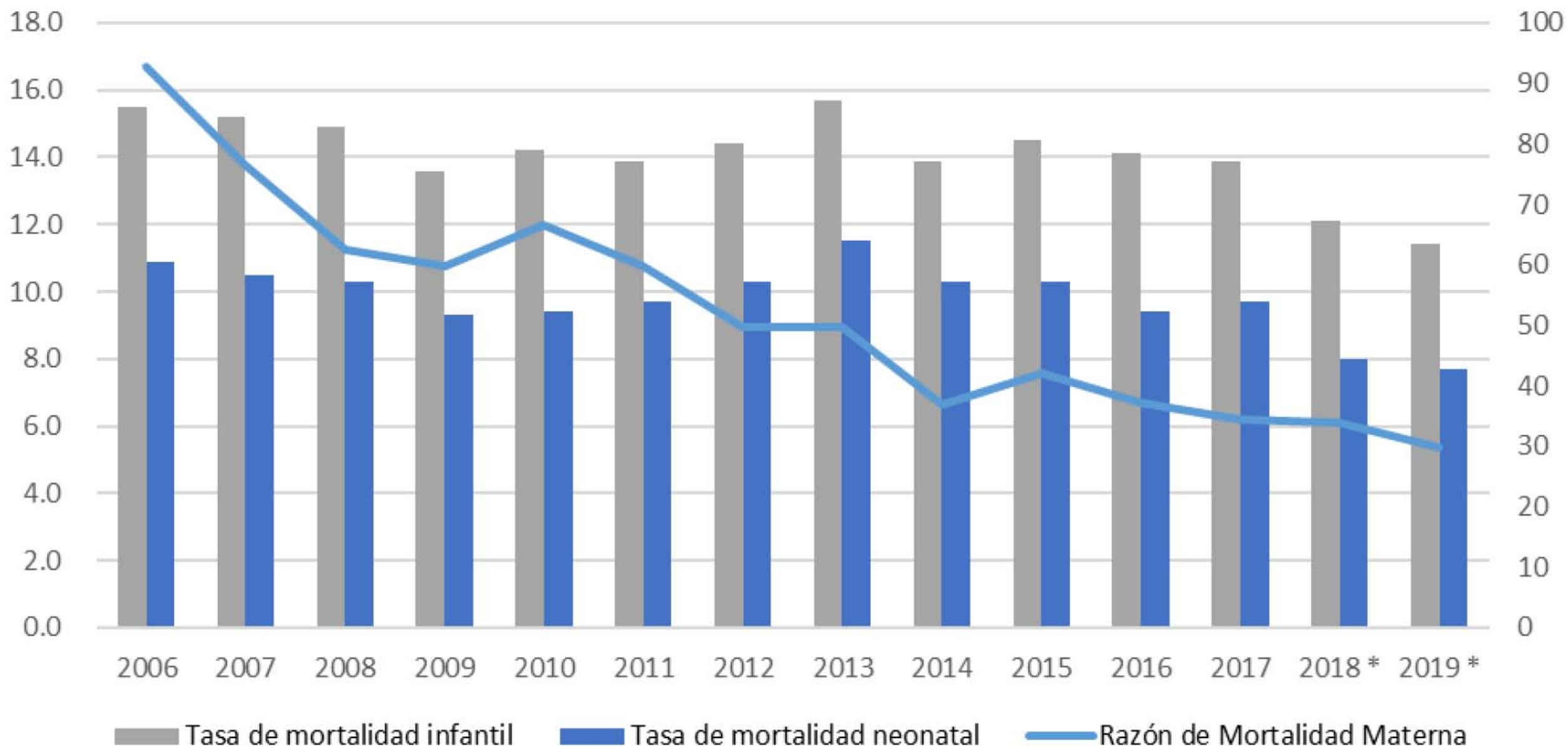
Recetas

TV



	2006	2007	2008	2009	2010	2011	2012	2013	2014	2015	2016	2017	2018 *	2019 *
Tasa de Variación		50.1	27.2	15.1	20.9	17.8	-1.5	11.8	2.2	8.5	3.4	0.9	0.4	4.9
Recetas despachadas	10,916,83	16,390,79	20,852,21	24,008,97	29,022,17	34,186,64	33,682,77	37,648,02	38,463,86	41,746,36	43,168,07	43,567,22	43,751,73	45,911,15

Reducción de mortalidad Materna e Infantil



Ministerio de Educación 2006-2021

Millones de C\$

Millones

14,000.0
12,000.0
10,000.0
8,000.0
6,000.0
4,000.0
2,000.0
0.0



#veces

6.0
5.0
4.0
3.0
2.0
1.0
0.0

■ Mined Mlls. C\$

..... # veces 2006/2011-2021



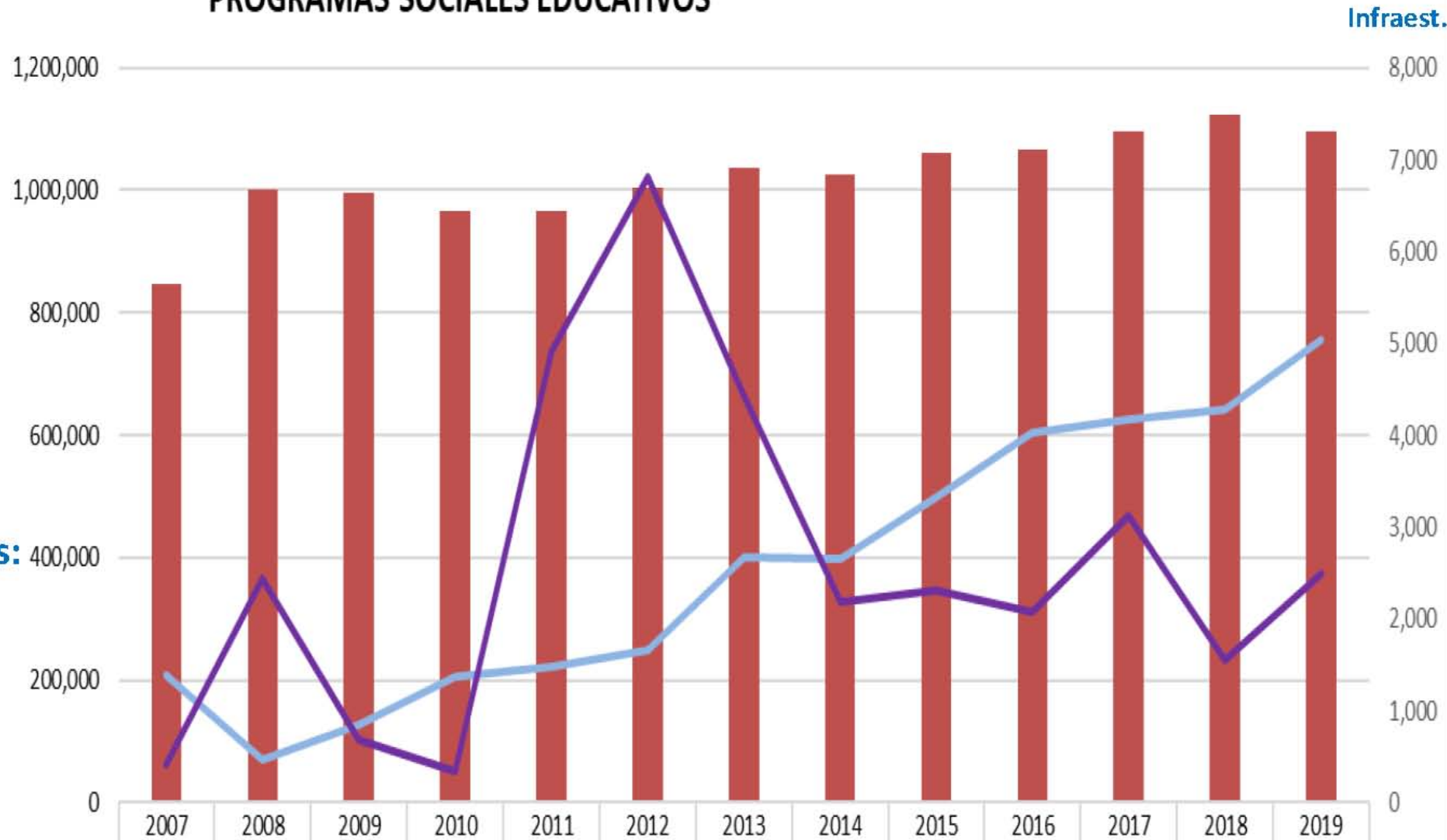
2007-2019

**Merienda Escolar:
13,281,920 raciones.**

**Paquetes Educativos Solidarios:
5,010,620**

**Aulas y Ambientes:
33,742**

PROGRAMAS SOCIALES EDUCATIVOS



	2007	2008	2009	2010	2011	2012	2013	2014	2015	2016	2017	2018	2019
Merienda Escolar	845,992	1,000,000	995,013	966,647	966,669	1,003,806	1,037,539	1,025,717	1,060,079	1,067,276	1,094,960	1,122,591	1,095,631
Paquetes Educativos Solidarios	208,260	70,556	126,702	205,958	220,945	250,000	400,400	398,686	499,025	604,733	626,670	643,517	755,168
Infraestructura reparada, ampliada y nueva (aulas y ambientes) Gobierno	407	2,436	679	334	4,906	6,812	4,419	2,188	2,311	2,084	3,128	1,550	2,488



AVANCES ENTRE
2006 Y 2019:



Cobertura
Educativa



2020
PATRIA
PAZ!
PROVENIR!

TE *Mi país es mi paz*

/minednicaragua



AVANCES ENTRE
2006 Y 2019:



Aprobación
Escolar



2020
PATRIA
PAZ!
PROVENIR!

TE *Mi país es mi paz*

/minednicaragua



AVANCES ENTRE 2006 Y 2019:

Plazas Docentes

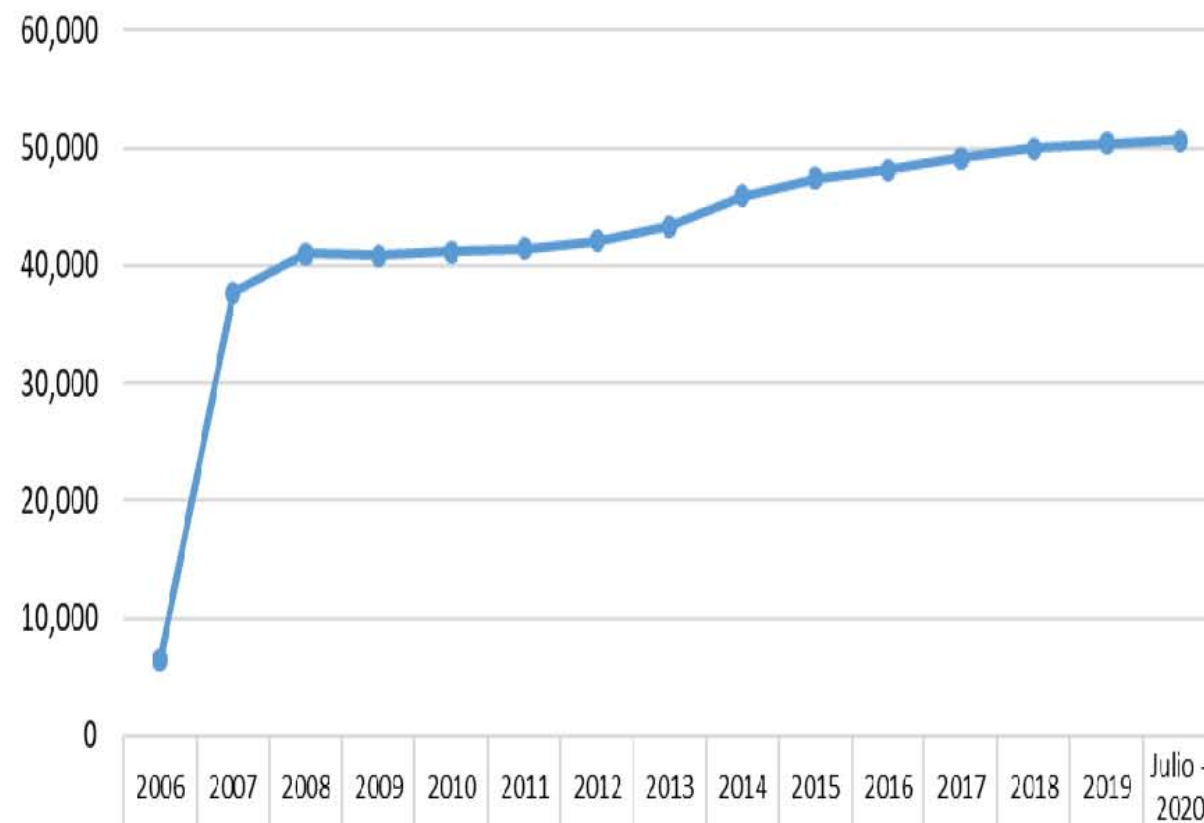
Autonomía Escolar



2020 PATRIA! PAZI! PROVENIR!

[/minednicaragua](#)

EVOLUCIÓN DE PUESTOS DE *DOCENTES FRENTE AL AULA* 2006-2020



Año	2006	2007	2008	2009	2010	2011	2012	2013	2014	2015	2016	2017	2018	2019	Julio-2020
Plazas en nómina fiscal	6,506	37,653	41,002	40,872	41,157	41,462	42,119	43,309	45,944	47,415	48,121	49,122	49,993	50,361	50,673

Con la Autonomía Escolar, en 2006 habían en nómina fiscal sólo 6,506 Maestros



AVANCES ENTRE
2006 Y 2019:

Profesionalización de Docentes

Empirismo en
Educación Secundaria

2006: 43%

2019: 4.03%



2020
PATRIA!
PAZ!
PROVENIR!

 /minednicaragua

TE  Promoción de paz





Gobierno de Reconciliación
y Unidad Nacional

El Pueblo, Presidente!

2020
TE AMAMOS
Nicaragua

PATRIA!
PAZ!
PERVENIR!

DEFENDIENDO HISTÓRICAMENTE
EL GASTO SOCIAL
(ESPECIALMENTE SALUD Y
EDUCACIÓN),
AÚN EN CONDICIONES DIFÍCILES

*Vamos
Adelante!*
CON AMOR,
ESPERANZA
Y ALEGRÍA!

